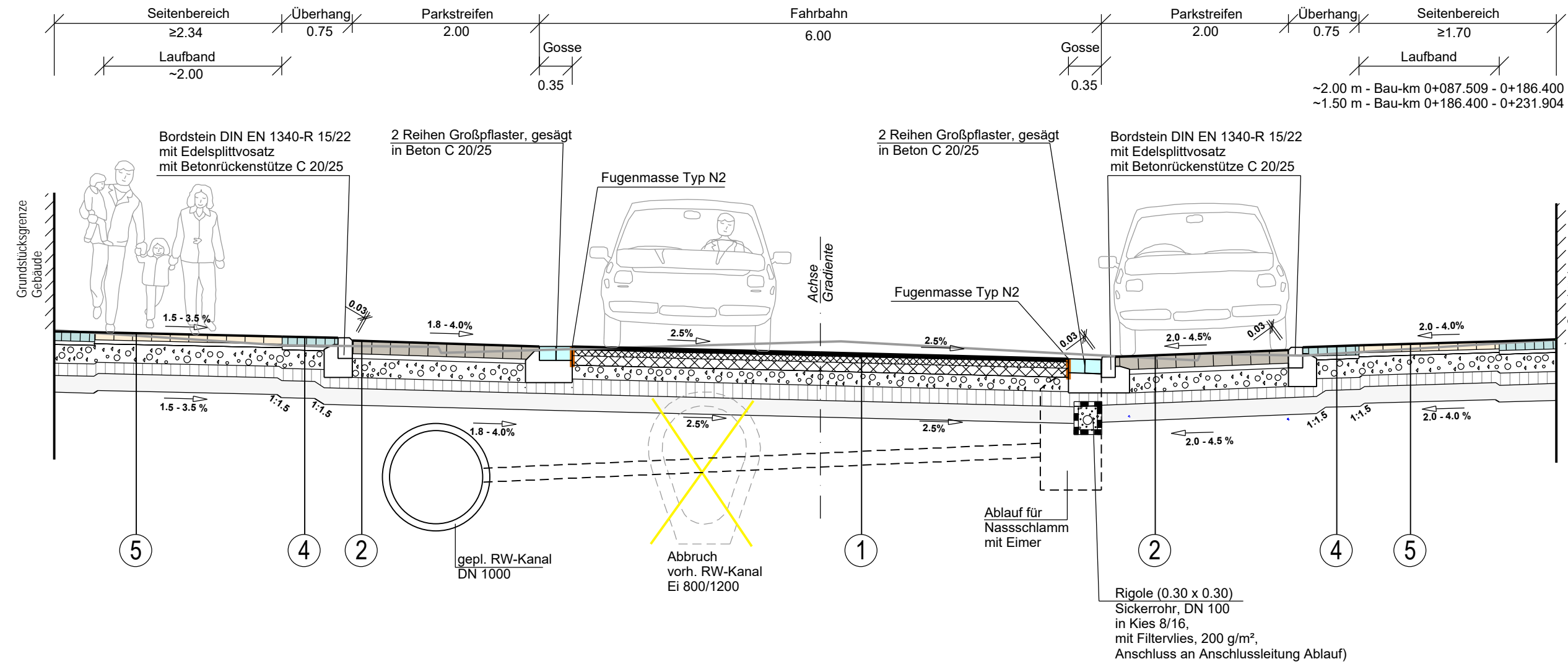


Straßenquerschnitt

von Bau-km 0+087.509 bis Bau-km 0+240.124



HINWEISE:
Der Traufbereich von Gebäuden ist mit Mosaikpflaster, Granit in gebundener Bauweise, in einer Breite von 30 - 50 cm, herzustellen.

- ① Fahrbahn**
Bk 3,2; F3-Boden
in Anlehnung an RStO 12, Tafel 1, Zeile 3
- 3,5 cm Asphaltbeton, AC 8 DS, 25/55-55
ZTV - SIB LSBB ST 17, ZTV - Asphalt SIB 07/13, DIN 18317
 - 6,5 cm Asphaltbinderschicht, AC 16 BS, 25/55-55
ZTV - SIB LSBB ST 17, ZTV - Asphalt SIB 07/13, DIN 18317
 - 150 MPa 10 cm bituminöse Tragschicht, AC 32 TS, 50-70
ZTV - SIB LSBB ST 17, ZTV - Asphalt SIB 07/13, DIN 18317
 - 120 MPa 15 cm Schottertragschicht
Brechkorngemisch B1
ZTV - SIB LSBB ST 17, ZTV SoB - SIB 04/07
 - 120 MPa 16 cm Frostschutzschicht
Brechkorngemisch B2
ZTV - SIB LSBB ST 17, ZTVE - SIB 09, ZTV SoB - SIB 04/07
 - 15 MPa 18 cm Bodenverfestigung
(Zentralmischverfahren)
- 65 cm Gesamtaufbau

- ② Nebenanlagen**
Parkstreifen, Zufahrten
Bk 1,0; F3-Boden
in Anlehnung an RStO 12, Tafel 3, Zeile 1
- 14 cm Großpflaster
DIN EN 1342
 - 5 cm Pflasterbettung
 - 150 MPa 20 cm Schottertragschicht
Brechkorngemisch B1
ZTV - SIB LSBB ST 17, ZTV SoB - SIB 04/07
 - 120 MPa 12 cm Frostschutzschicht
Brechkorngemisch B2
ZTV - SIB LSBB ST 17, ZTVE - SIB 09, ZTV SoB - SIB 04/07
 - 15 MPa 18 cm Bodenverfestigung
(Zentralmischverfahren)
- 69 cm Gesamtaufbau

- ④ Nebenanlagen**
Möblierungsbereich, Restflächen
Bk 1,0
in Anlehnung an RStO 12, Tafel 3, Zeile 1
- 10 cm Kleinpflaster
DIN EN 1342
 - 150 MPa 4 cm Pflasterbettung
 - 120 MPa 20 cm Schottertragschicht
Brechkorngemisch B1
ZTV - SIB LSBB ST 17, ZTV SoB - SIB 04/07
 - 120 MPa 13 cm Frostschutzschicht
Brechkorngemisch B2
ZTV - SIB LSBB ST 17, ZTVE - SIB 09, ZTV SoB - SIB 04/07
 - 15 MPa 18 cm Bodenverfestigung
(Zentralmischverfahren)
- 65 cm Gesamtaufbau

- ⑤ Nebenanlagen**
Laufband
Bk 1,0
in Anlehnung an RStO 12, Tafel 3, Zeile 1
- 8 cm Gwegplatten aus Beton
mit Edelsplittvorsatz
DIN 18501
 - 150 MPa 4 cm Pflasterbettung
 - 120 MPa 20 cm Schottertragschicht
Brechkorngemisch B1
ZTV - SIB LSBB ST 17, ZTV SoB - SIB 04/07
 - 120 MPa 12 cm Frostschutzschicht
Brechkorngemisch B2
ZTV - SIB LSBB ST 17, ZTVE - SIB 09, ZTV SoB - SIB 04/07
 - 15 MPa 18 cm Bodenverfestigung
(Zentralmischverfahren)
- 62 cm Gesamtaufbau

Nr.	Art der Änderung	Datum	Name
HANSESTADT STENDAL Land Sachsen-Anhalt		Brauer & Richter Ingenieurbüro für Verkehrsanlagen und Tiefbau Industriestraße 10 e-mail: info@brauer-richter.de Tel.: (03931)64970 39576 Stendal Fax: (03931)649719	
Unterlage	6	Bauvorhaben: Grundhafter Ausbau der Rathenower Straße in Stendal	
Bl.-Nr.	2	Planungsstufe: Entwurfsplanung	
Straßenquerschnitt		Maßstab 1 : 50	
	Datum	Zeichen	
gezeichnet:	10 / 2017		
bearbeitet:	10 / 2017		