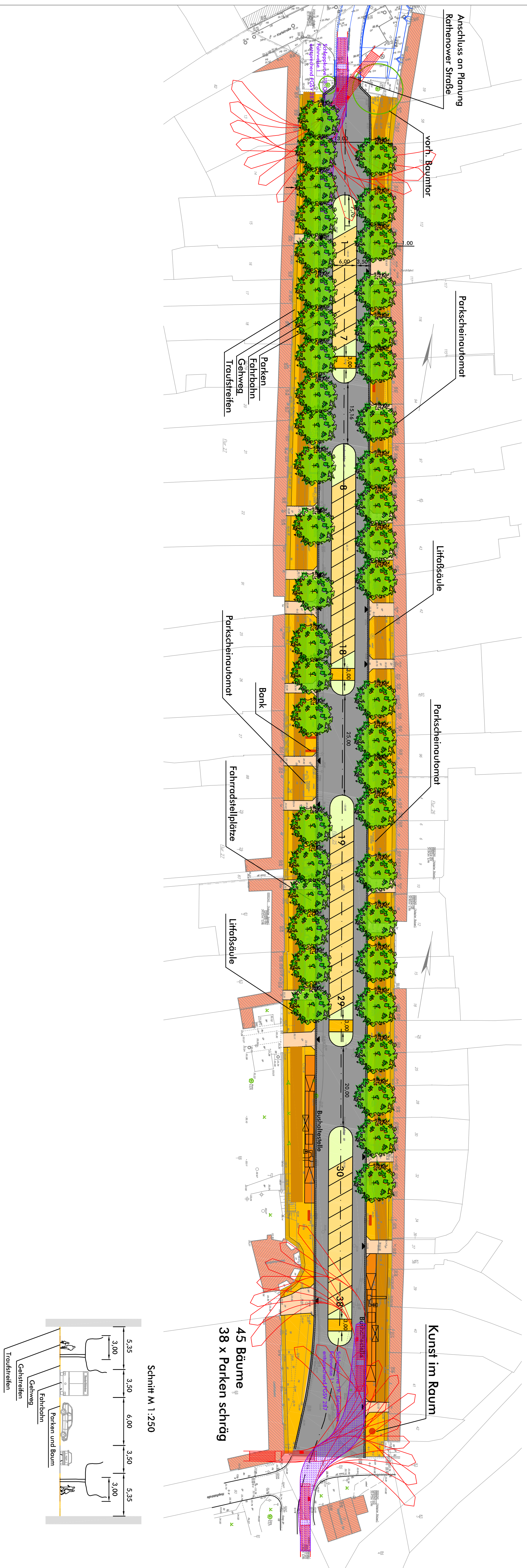


Neugestaltung Verkehrsanlage Schadewachten - Lageplan Variante 3



Legende

- Baum Rotdorn
- Fahrbahn
- Asphaltdecke grundhafter Ausbau
- Parkstreifen
- Großpflaster grundhafter Ausbau
- Einfahrten
- Kleinpflaster
- Gehweg
- Laufband Betonplatten mit Bischofsmütze
- Traufstreifen
- Mosaikpflaster Granit
- Baumscheibe 2,50x2,50m
- Bank

PLANITITEL: LAGEPLAN - VARIANTE 3
 PLANNR.: 4
 PROJEKTPHASE: VORENTWURFSPLANUNG
 MAßSTAB: 1 : 500
 PROJEKTBEZEICHNUNG:
 Neugestaltung Verkehrsanlage Schadewachten

BAUHERR:
 Honnstadt Stendel
 Bauamt

PLANER:
 IHR FREIERKUNFTPLANER
 ANSOLOF SCHNEIDER
 ANSOLOF SCHNEIDER
 39108 MACHDORF

BEARBEITER: SÜ/HT
 DATUM: 26.02.2018
 PRJ.NR.: 405-181/ZN/G/01-1/01-04_Vorwurf_133dwg
 LAYOUT: 1_500
 PROJ.STIL: ACD/2000.dwg
 LAYERS: FLOT

