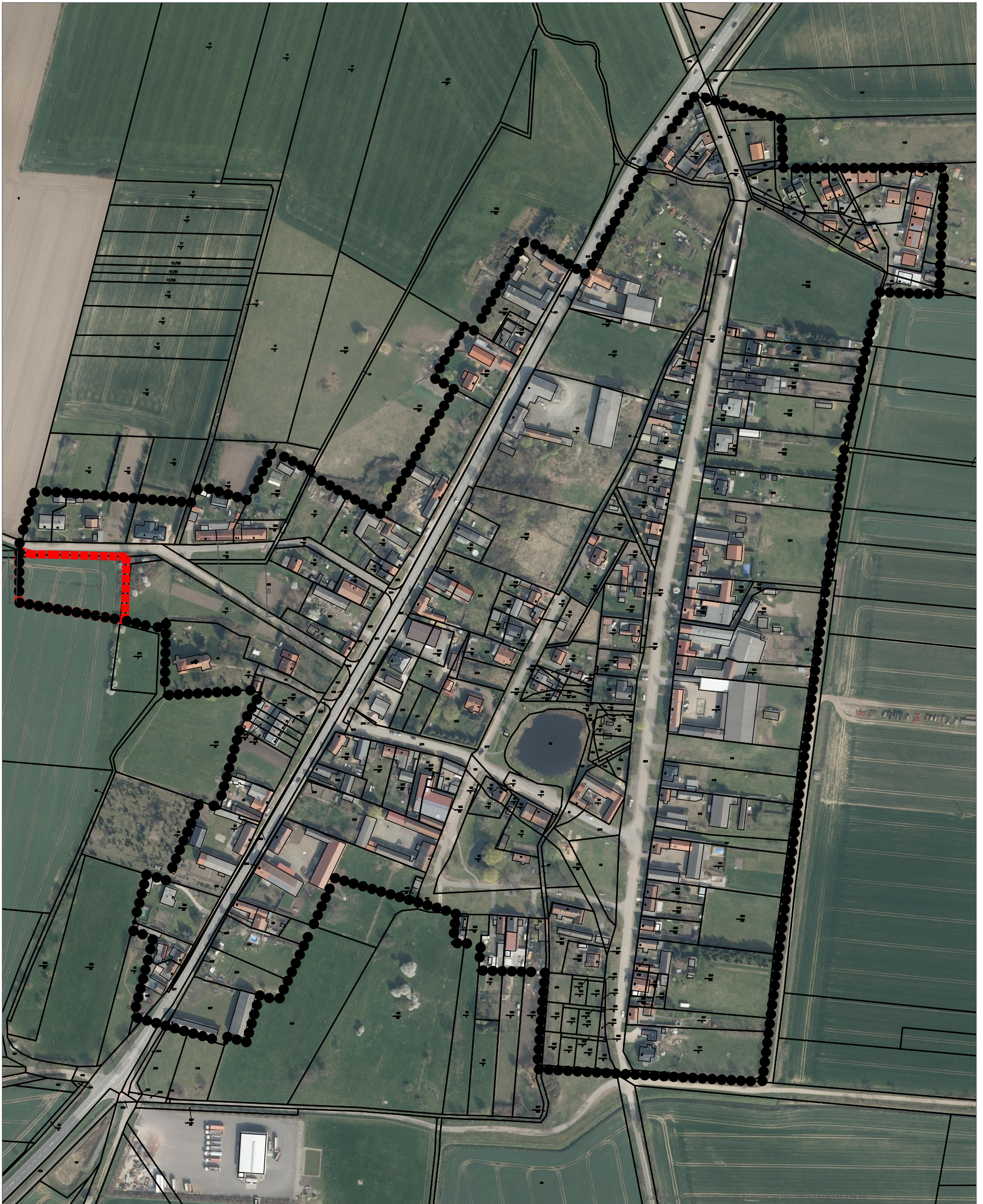


Ergänzungssatzung Nr. 8/19 Buchholz



Geltungsbereich der Ergänzungssatzung



Grenze des im Zusammenhang bebauten Ortsteil (§ 34 BauGB)



**HANSESTADT
STENDAL**

Planungsamt

Ergänzungssatzung Nr. 8/19 Buchholz
- Aufstellungsbeschluss -

Geltungsbereich der Ergänzungssatzung für Wohnbebauung
mit Einfamilien- oder Doppelhäuser

Maßstab	1:3.000	Datum	03.12.2018
Bearbeiter	Herwig Pulver	Plannummer	Nr. 01/2018
geprüft	Axel Achilles Amtsleiter	Unterschrift	