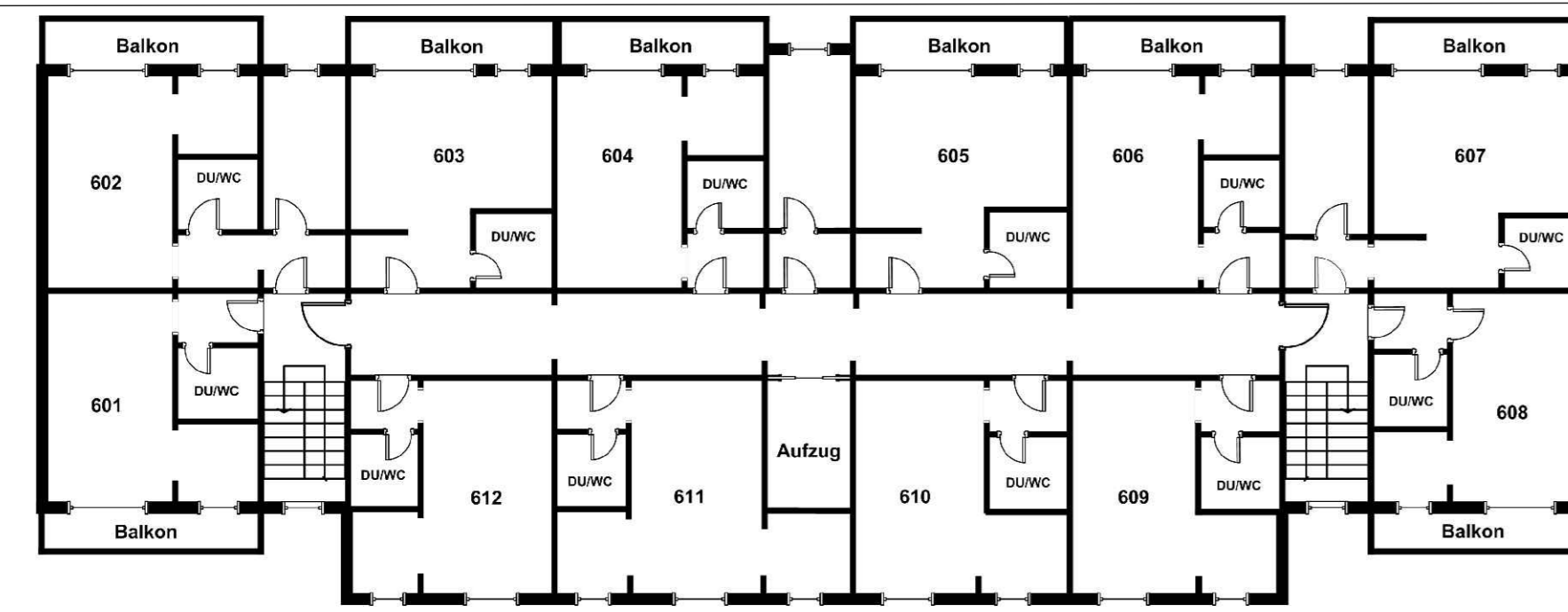
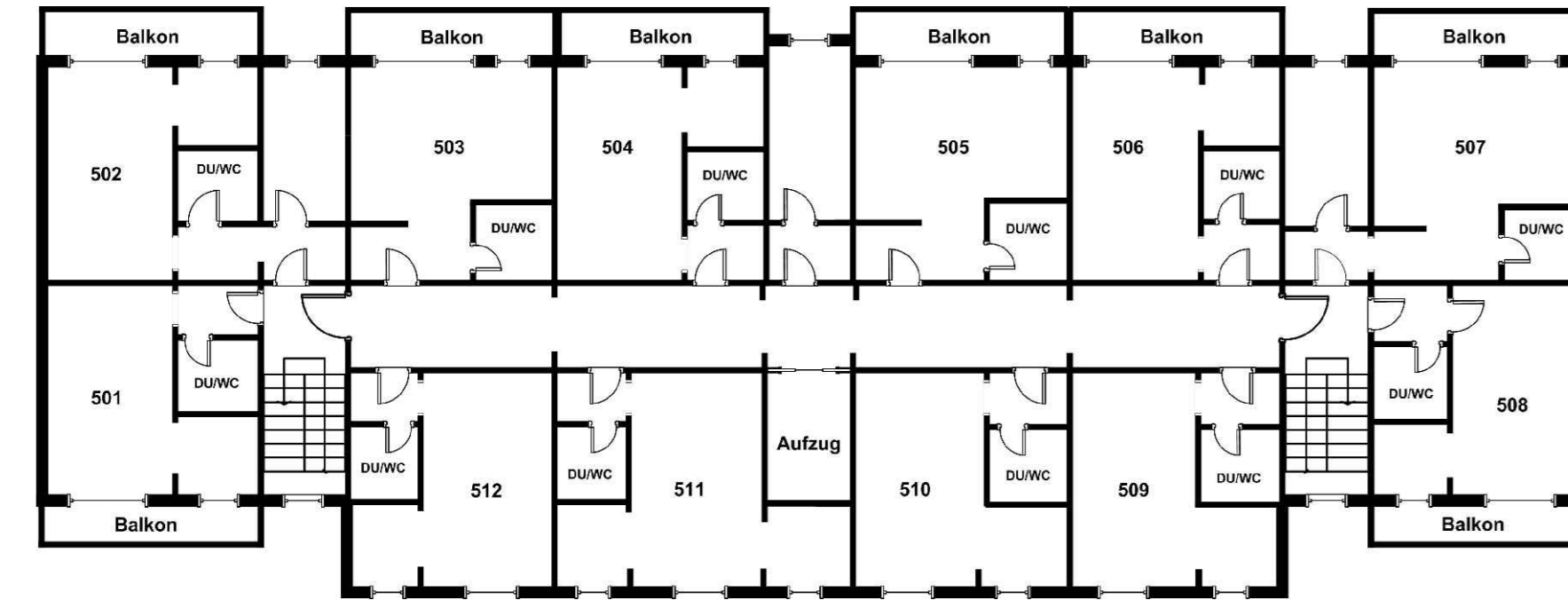


1210 / 594



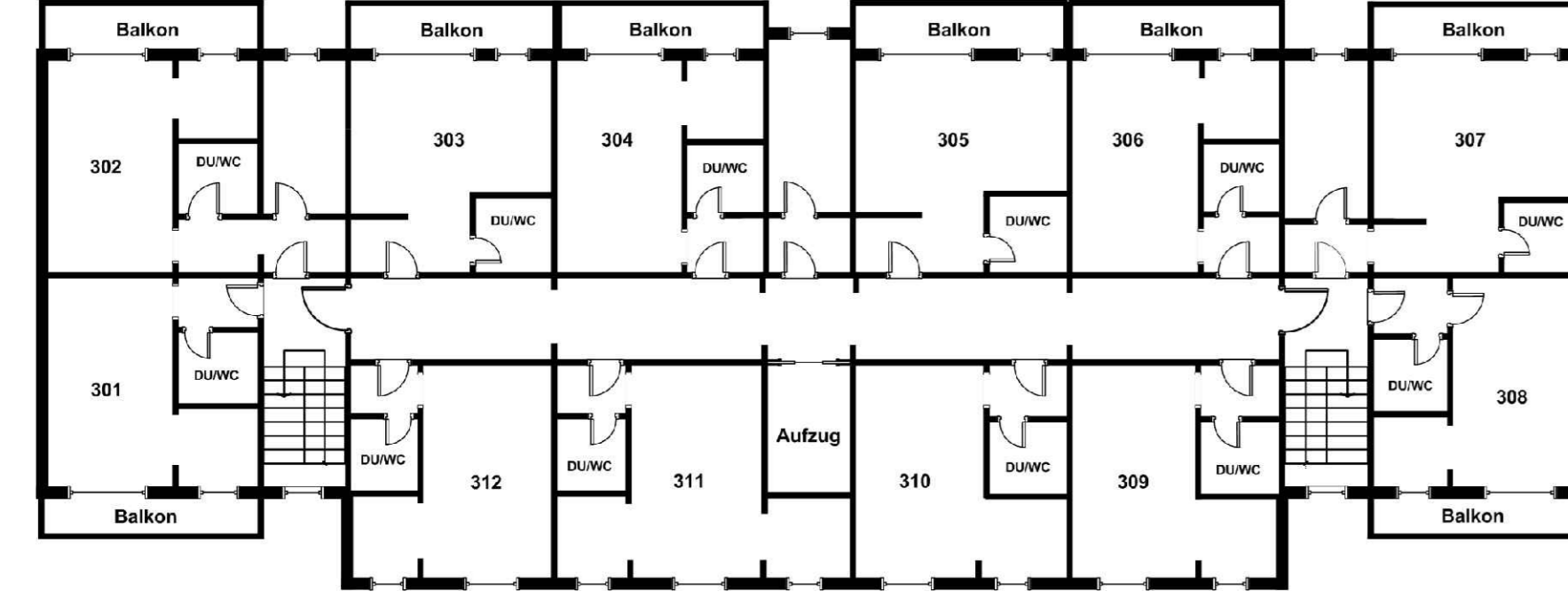
6. Geschoss
 Haus I - Betreutes Wohnen
 Haus II - Hotel/ Boardinghouse: Gästezimmer



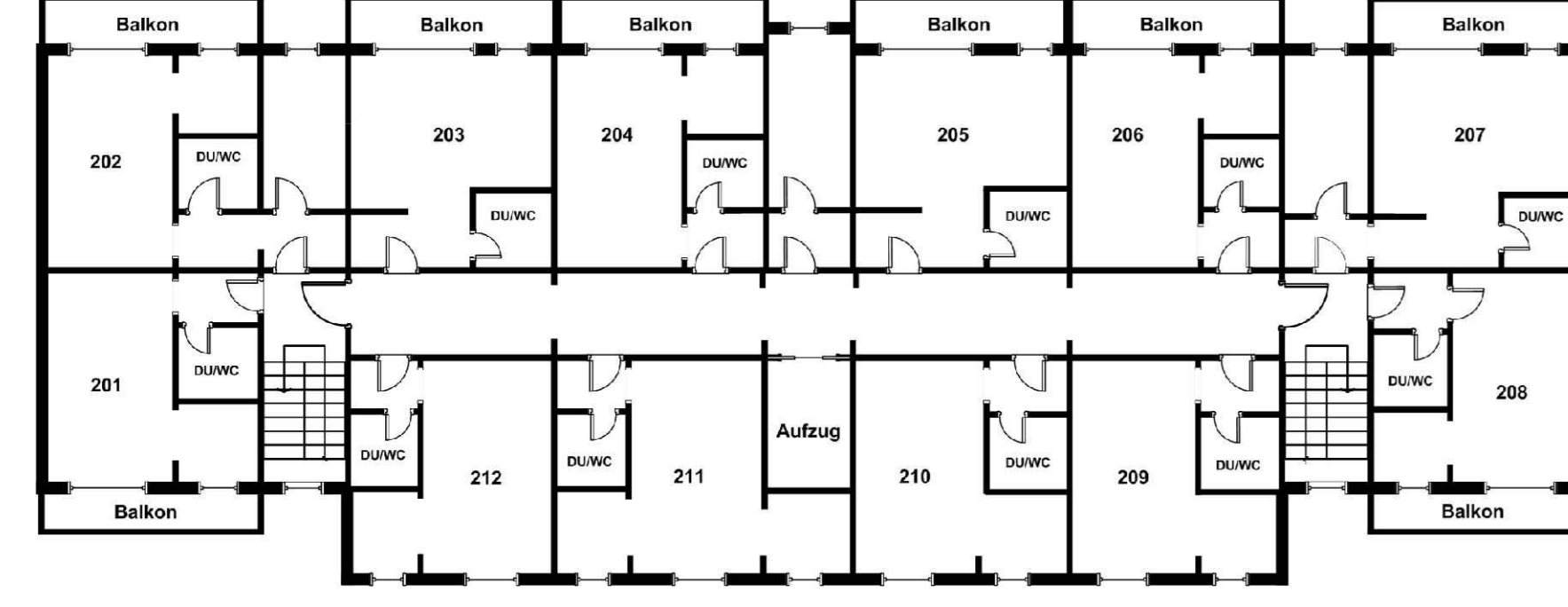
5. Geschoss
 Haus I - Betreutes Wohnen
 Haus II - Hotel/ Boardinghouse: Gästezimmer



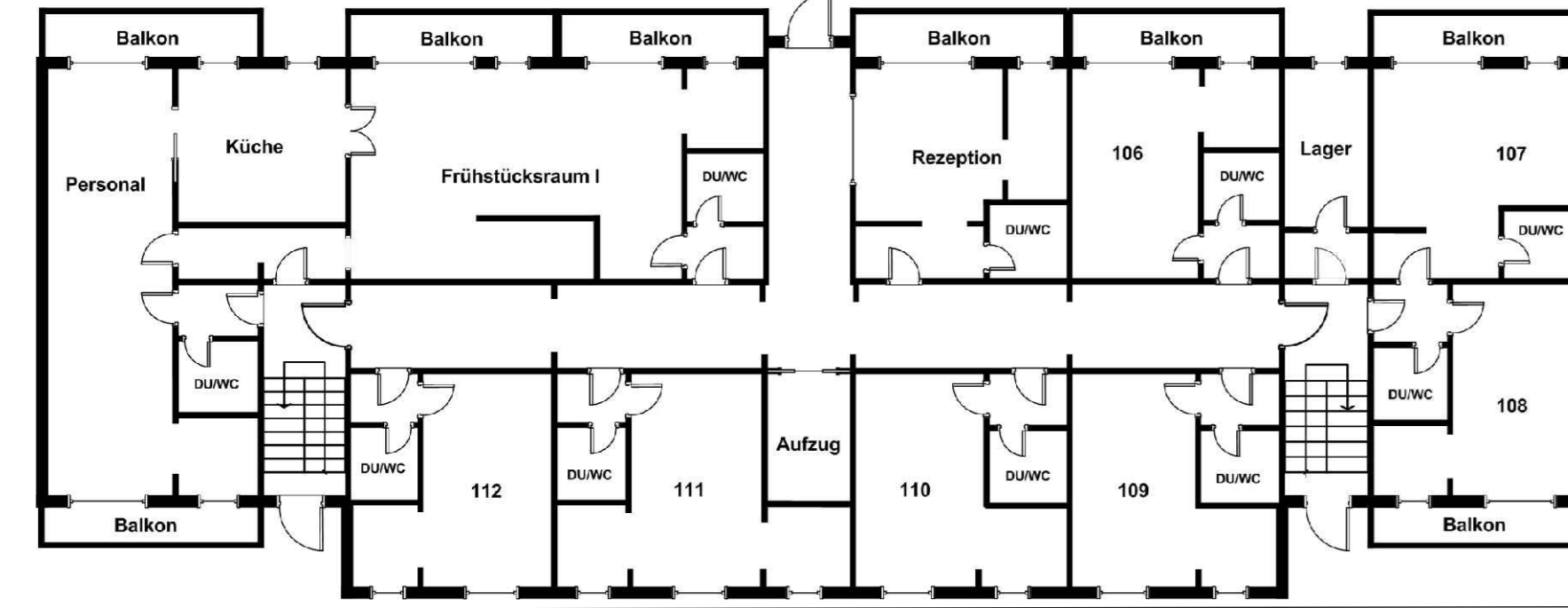
4. Geschoss
 Haus I - Ambulanter Pflegedienst mit Versorgungsstützpunkt
 Haus II - Hotel/ Boardinghouse: Gästezimmer



3. Geschoss
 Haus I - Kinder- und Jugendheim
 Haus II - Hotel/ Boardinghouse: Gästezimmer



2. Geschoss
 Haus I - Kinder- und Jugendheim
 Haus II - Hotel/ Boardinghouse: Gästezimmer

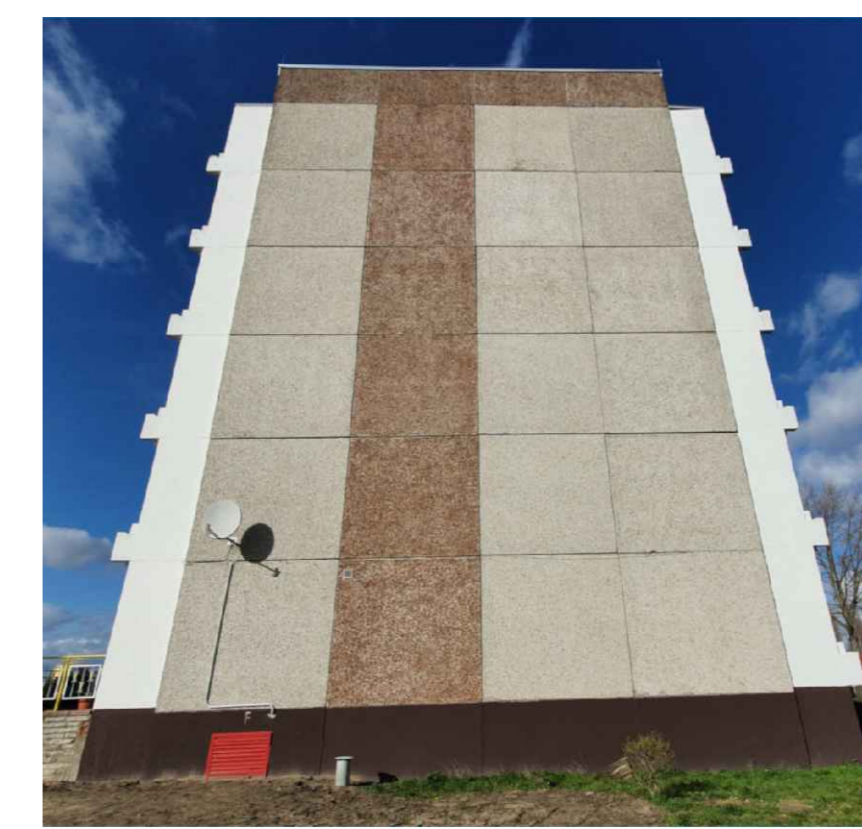


1. Geschoss (Hochparterre)
 Haus I - Nord und Mitte: Stationäre außerklinische Intensivpflege
 - Süd: Kinder- und Jugendheim
 Haus II - Hotel/ Boardinghouse: Rezeption, Speiseraum, Verwaltung etc.

Grundrisse/ Nutzungen



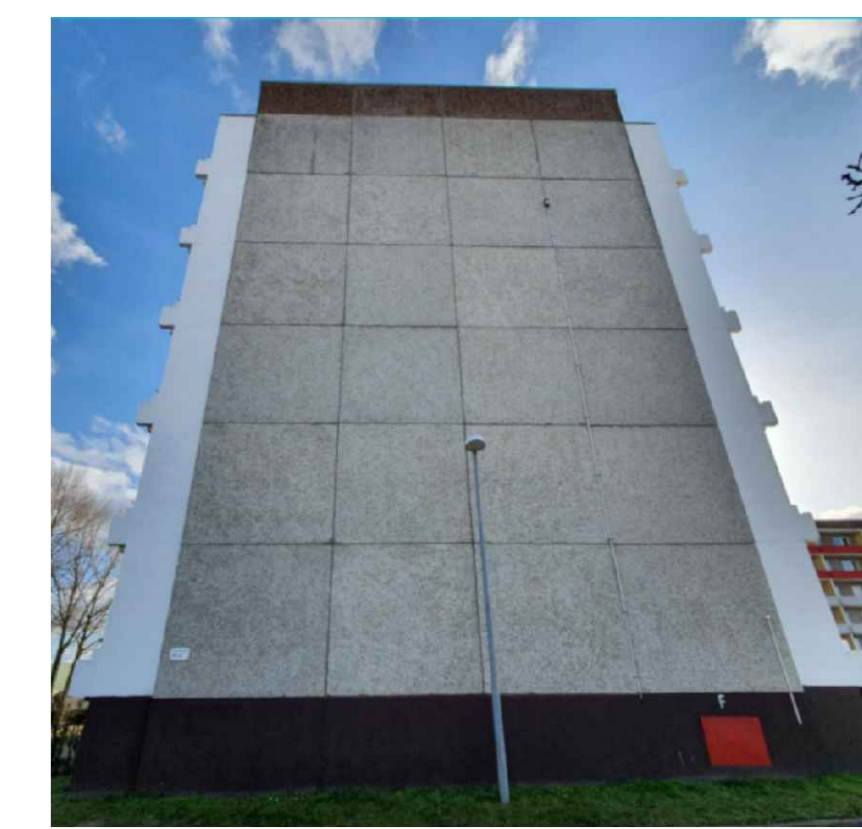
Industriestraße 20 a Haus I Ansicht Ost



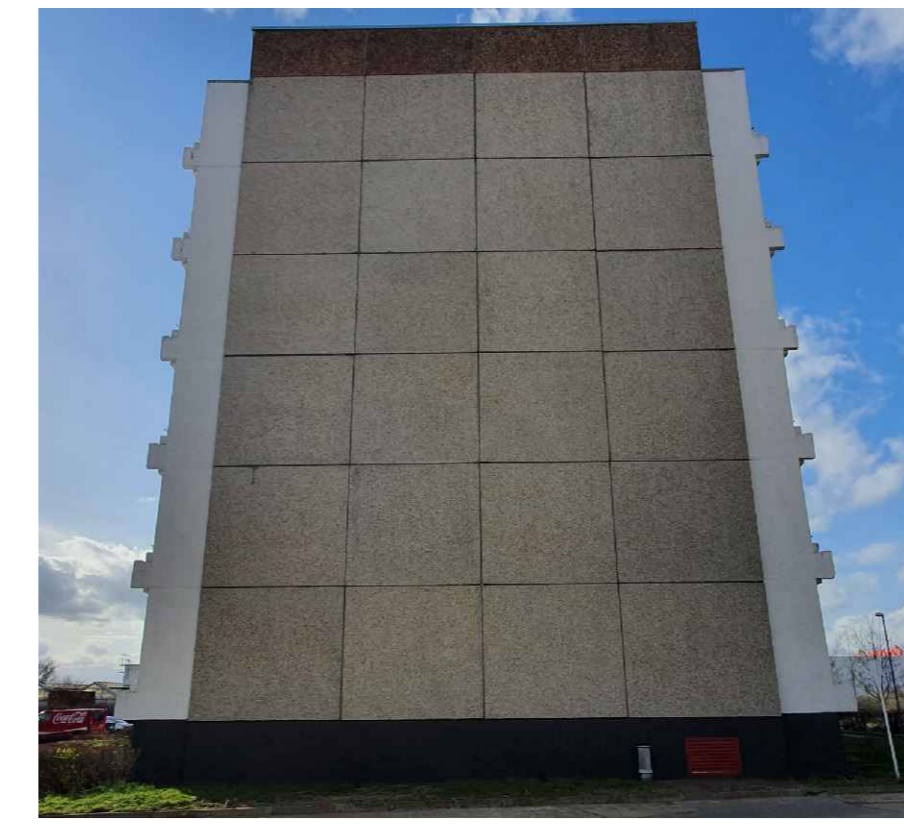
Ansicht Süd



Ansicht West



Ansicht Nord



Industriestraße 20 b Haus II Ansicht Ost



Ansicht Süd

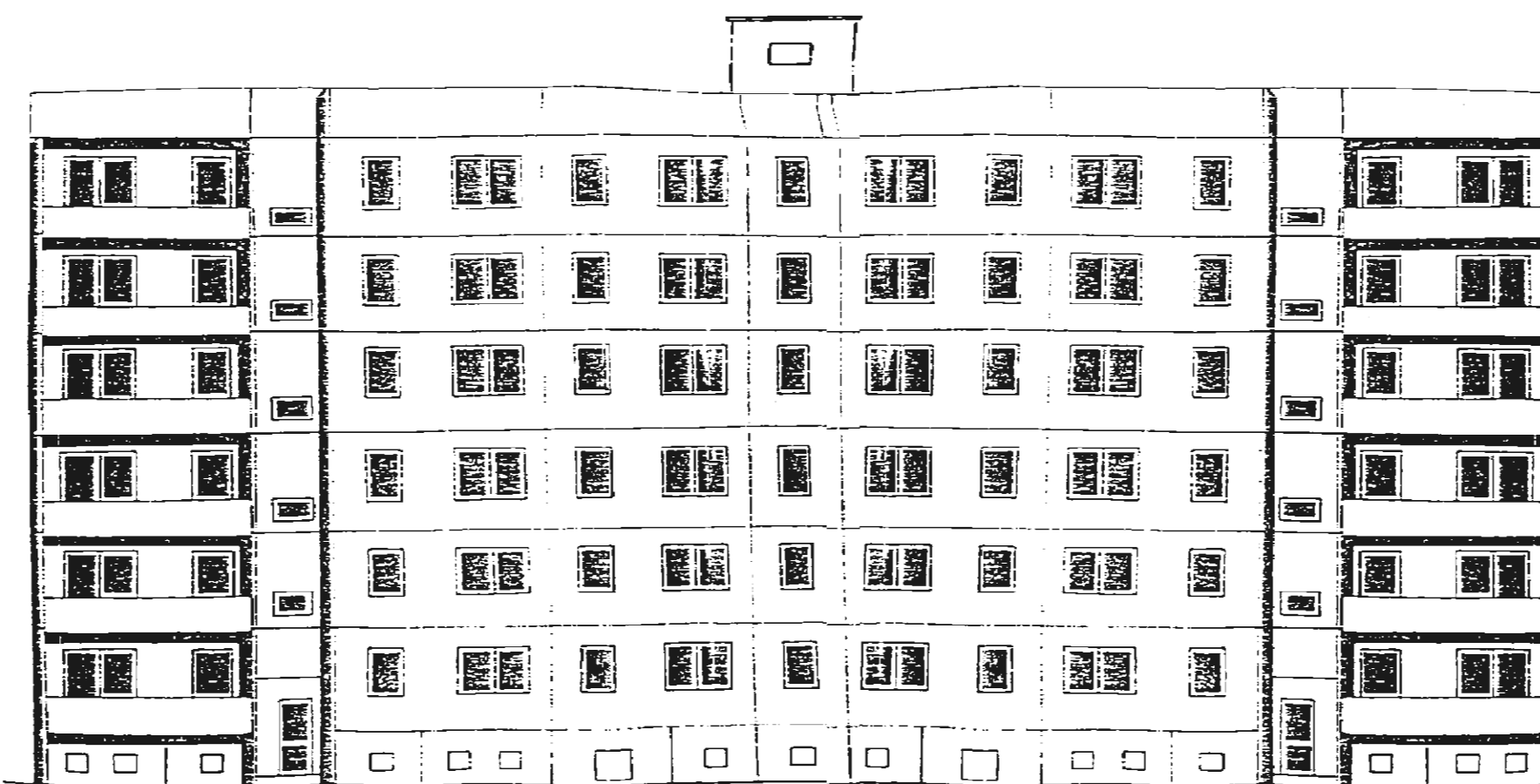


Ansicht West



Ansicht Nord

Fotoreihen



Haus I (Ostseite) bzw. Haus II (Südseite)

Ansicht

- Legende**
- Gebäude (Typ WBS 70)
 - Weg, versiegelt
 - Weg, unbefestigt
 - Rasenflächen
 - Bäume
 - Gehölzpflanzung
 - Grenzen des Bebauungsplans
 - Grenzen rechtskräftiger Bebauungspläne



Kartengrundlage: GeoBasis-DE / LVermGeo LSA, 2018 / 822-5010210-18



Vorhabenbez. B-Plan Nr. 1/92 „Fachmarktzentrum Stendal; 2. Änd.“

Vorhaben- und Erschließungsplan	
Maßstab Lageplan 1 : 1.000 Grundrisse/ Ansicht 1 : 400	Datum 03.2021 Öffentliche Auslegung § 3 (2) BauGB
Bearbeiter Dr.-Ing. W. Schwerdt Büro für Stadtplanung GbR	Plannummer 1
geprüft	Unterschrift