

Haus I (Ostseite) bzw. Haus II (Südseite)

Ansicht



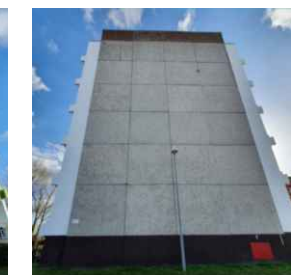
Industriestraße 20 a Haus II



Ansicht Ost



Ansicht Süd



Ansicht West

Ansicht Nord



Industriestraße 20 b Haus II



Ansicht Süd



Ansicht West



Ansicht Nord

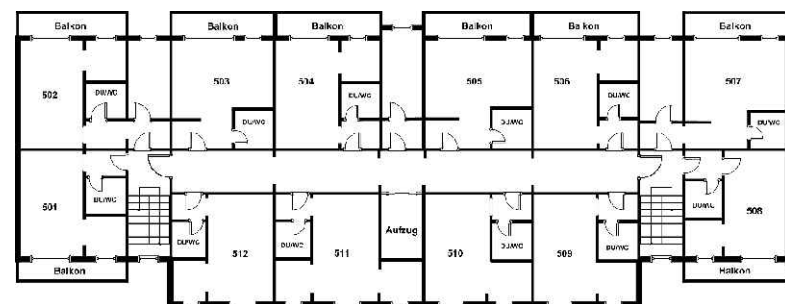
Fotoreihen



6. Geschoss

Haus I
- Betreutes Wohnen

Haus II
- Hotel/ Boardinghouse:
Gästezimmer



5. Geschoss

Haus I
- Betreutes Wohnen

Haus II
- Hotel/ Boardinghouse:
Gästezimmer



4. Geschoss

Haus I
- Ambulanter Pflegedienst
mit Versorgungsstützpunkt

Haus II
- Hotel/ Boardinghouse:
Gästezimmer



3. Geschoss

Haus I
- Kinder- und Jugendheim

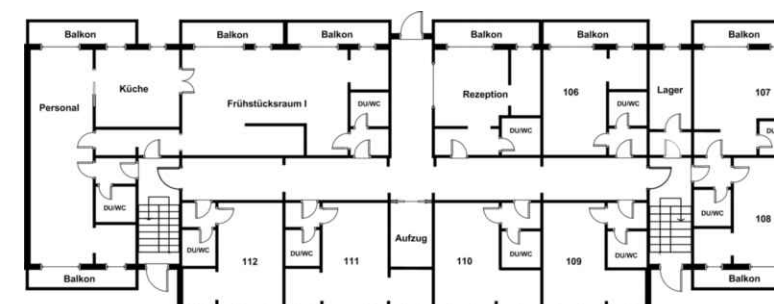
Haus II
- Hotel/ Boardinghouse:
Gästezimmer



2. Geschoss

Haus I
- Kinder- und Jugendheim

Haus II
- Hotel/ Boardinghouse:
Gästezimmer



1. Geschoss (Hochparterre)

Haus I
- Nord und Mitte:
Stationäre außerklinische
Intensivpflege
- Süd: Kinder- und Jugendheim

Haus II
- Hotel/ Boardinghouse:
Rezeption, Speiseraum,
Verwaltung etc.

Grundrisse/ Nutzungen

Kartengrundlage: GeoBasis-DE / LVermGeo LSA, 2018 / B22-5010210-18



Vorhabenbezogener Bebauungsplan
Nr. 1/92 „Fachmarktzentrum Stendal; 2. Änderung“

Vorhaben- und Erschließungsplan

Maßstab Grundrisse/ Ansicht 1 : 800 Datum 03.2021 Öffentliche Auslegung § 3 (2) BauGB

Bearbeiter Dr.-Ing. W. Schwerdt
Büro für Stadtplanung GbR

Plannummer 1b

geprüft

Unterschrift