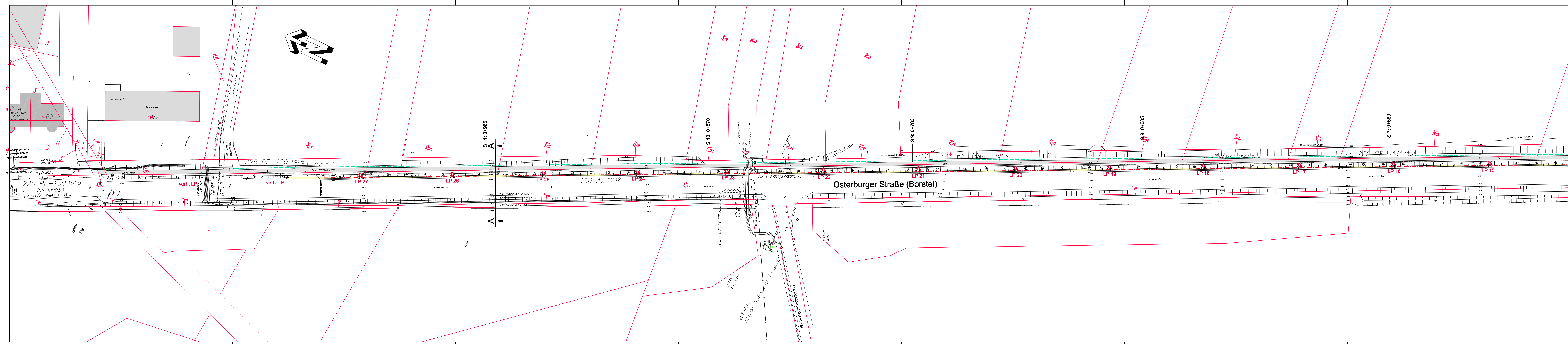


Y:\Projekt\Aufträge\LUAD\Weg nach Borstel\entwurf\13\_lp\_1.dwg, 01.500, 15.02.2022 10:25:44, Sansibot PDF Creator (temporal\0208.ppt, Custom Paper Size, 1x5



**ZEICHENERKLÄRUNG:**

	geplante Leuchte Fab. Trilux, Typ Cuvia 40, LPH 4,0 m
	geplantes Beleuchtungskabel NYY-15 x 16 mm <sup>2</sup>
	Kabelgraben, offene Verlegung
	Schutzrohr, grabenlos (SR-GL)
	S05: 0,0+320,00
	Platzhalter für Neupflanzungen
	vorhandenes Telekomkabel - östlich des Weges
	15 kV NAKKBA 3X185
	225 PE
	DN 150 AZ
	Flurstücksgrenzen

Buchstabe	Änderung	Tag	Name

 <b>Hansestadt Stendal</b> 39576 Stendal Tel. (03931)65-1 Tiefbauamt - Moltkestraße 34	 <b>Stadtwerke Stendal</b> 39576 Stendal Tel. (03931)688 886 Rathenower Straße 1	Maßstab: 1 : 500
		BELEUCHTUNG VERKEHRSLÄCHE PARALLEL DER OSTERBURGER STRASSE - LISE-MEITNER-STRASSE BIS OT STENDAL/BORSTEL ENTWURFSPLANUNG LAGEPLAN BELEUCHTUNG - BLATT 1
Zeichner: Luda Datum: 16. 02. 2022 Zeichnungs-Nr.: 21006.3-02		