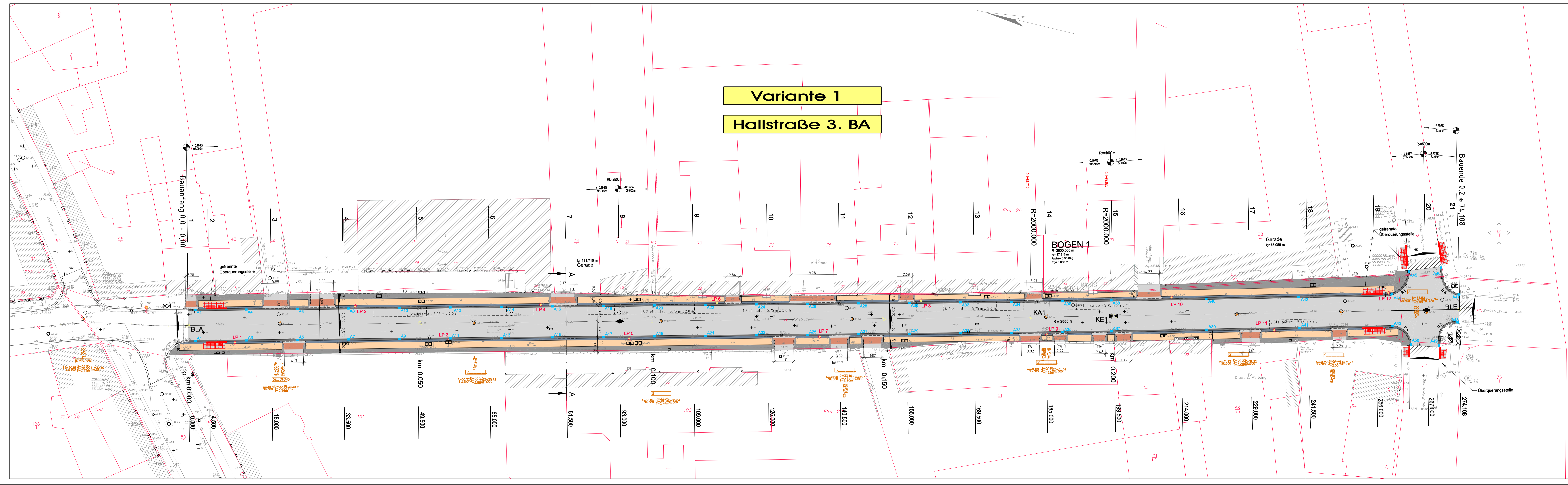
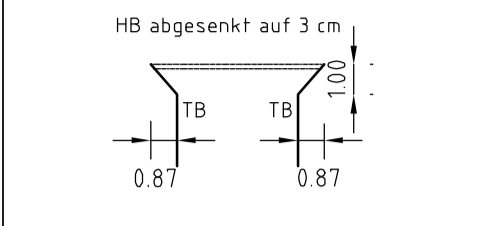


Y:\S1\Tischl_2021\2021_177_Hallstraßenentwurf_10_11.dwg LP_V1_mau 08.06.2022 10:46:31 ScanSoft PDF Creator (temporäre PDF) Custom Paper Size: 110,25



Variante 1
Hallstraße 3. BA

EINMESSUNG ZUFAHRTEN



STELLPLÄTZE:

☐ Anzahl der Stellplätze - 21 Stück

ZEICHENERKLÄRUNG:

- geplante Fahrspur - Asphalt
- geplanter Gehweg - Mosaikpflaster Granit 4/6 Verlegung in Passe oder in Reihe
- geplanter Gehweg - Kleinpflaster Granit 7/8, Fb. grau Verlegung in Reihe
- geplanter Gehweg - Platten, "Crescendo" 20 x 20 o.g.l.w. Verlegung im Diagonalverband
- geplante Gosse, Großpflaster Granit 22 x 16, gesägt
- geplante Zufahrt - Kleinpflaster Granit 9/11 Verlegung in Passe oder Reihe
- geplante Zufahrt (Lautband) und Behindertenparkplatz Großpflaster Granit 15/17, gesägt und geflammt, Verlegung in Reihe
- geplanter Rundbord B, R = 3 cm, 12 x 30 x 100, Auftritt 3 cm
- geplanter Hochbord H, 12 x 30 x 100, Auftritt 8 cm
- geplanter Tiefbord, 10 x 30 x 100
- geplante Mastaufsatzleuchte Typ Clara III mit LED Modul
- geplanter Parkbuchtabgrenzungsstein 60 x 20
- geplanter Straßenbleifahrer

Änderungen

Nr.	Änderung	geändert durch	Datum	ersetzte Datei	neue Datei

Hansesstadt Stendal

Bearbeiter(in): Matzke	Auftraggeber: Hansesstadt Stendal Molkestraße 34 - 36 39576 Hansesstadt Stendal	Leistungsphase: Vorentwurf
Zeichner(in): Lange	Projekt: Grundhafter Ausbau Hallstraße in Stendal Abschnitt Karistraße bis Hospitalstraße	Datum: 13.05.2022
Prüfer(in): Salomo	Höhen-Lagenstab: MN / LS 150	Maßstab: 1 : 250
Dateiname: 2_10_V1.dwg	Planbezeichnung: Lageplan - Variante 1	Blattmaßstab: 4 : 1
Projektnummer: 2021-77	WSTC GmbH Uchtstraße 9 39576 Hansesstadt Stendal	Blattnummer: 7.1

WSTC GmbH
 Uchtstraße 9
 39576 Hansesstadt Stendal
 Tel.: 03931 7010-30
 Fax: 03931 7010-40
 E-Mail: stendal@wstc.eu