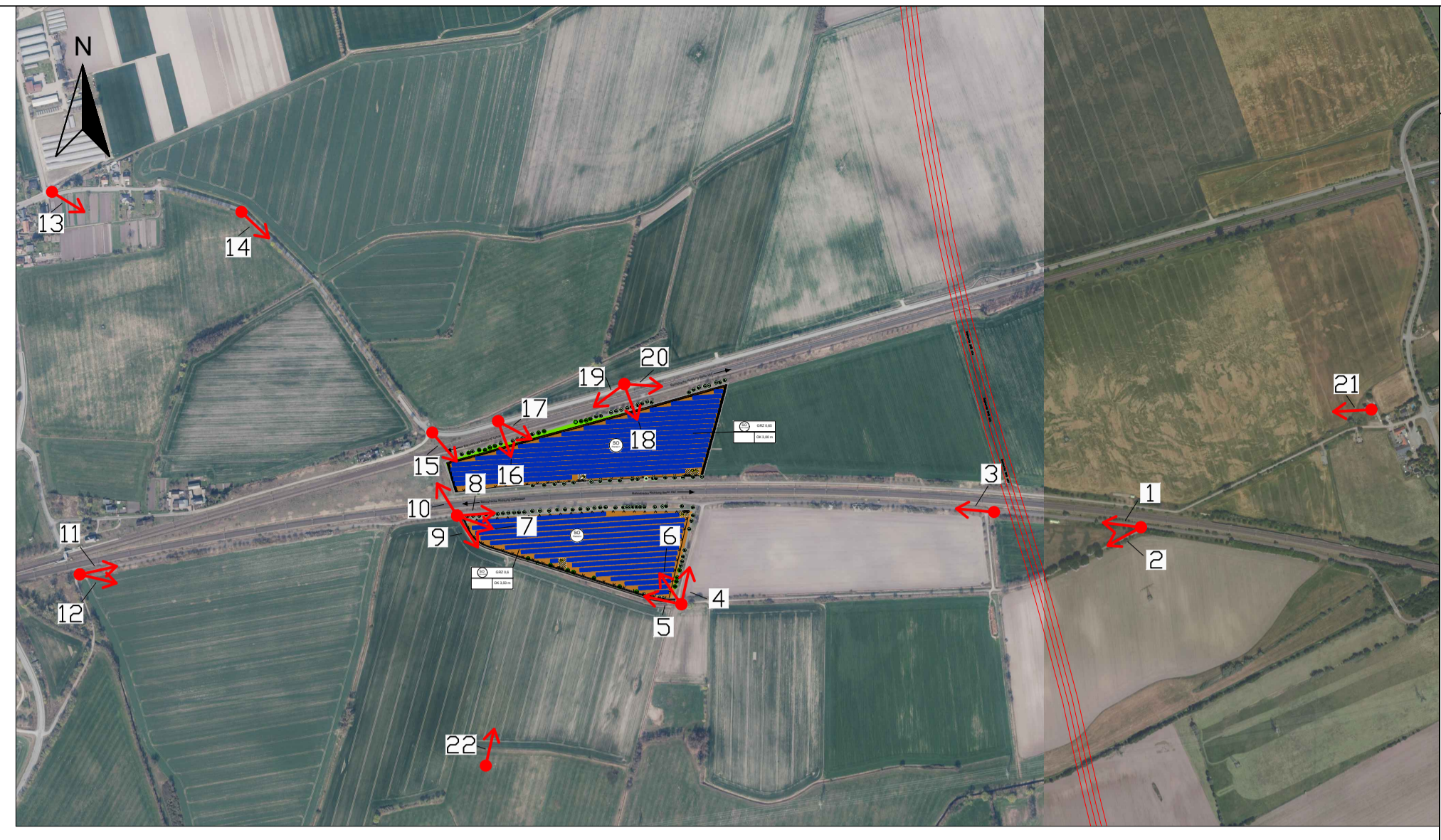


Legende

-  Grenze des räumlichen Geltungsbereiches des Bebauungsplanes
-  sonstiges Sondergebiet Zweckbestimmung Photovoltaik
-  GRZ 0.6 Grundflächenzahl
-  OK 3,00 m Max. Höhe der baulichen Anlagen
-  Verkehrsflächen
-  Einfahrtbereich
-  Grünfläche
-  Wundstreifen (Regelmäßige Mahd) + 1 m breiter Schotterstreifen im Norden
-  Bäume innerhalb des Geltungsbereiches
-  Bäumen außerhalb des Geltungsbereiches (angrenzend)
-  Einfriedung (2,50 m)
-  Tore
-  Module
-  Trafostation
-  Geplante Bundesautobahn A14



Fotoaufnahme 1
Plangebiet **nicht** einsehbar, natürlicher Sichtschutz durch bestehende Gehölze



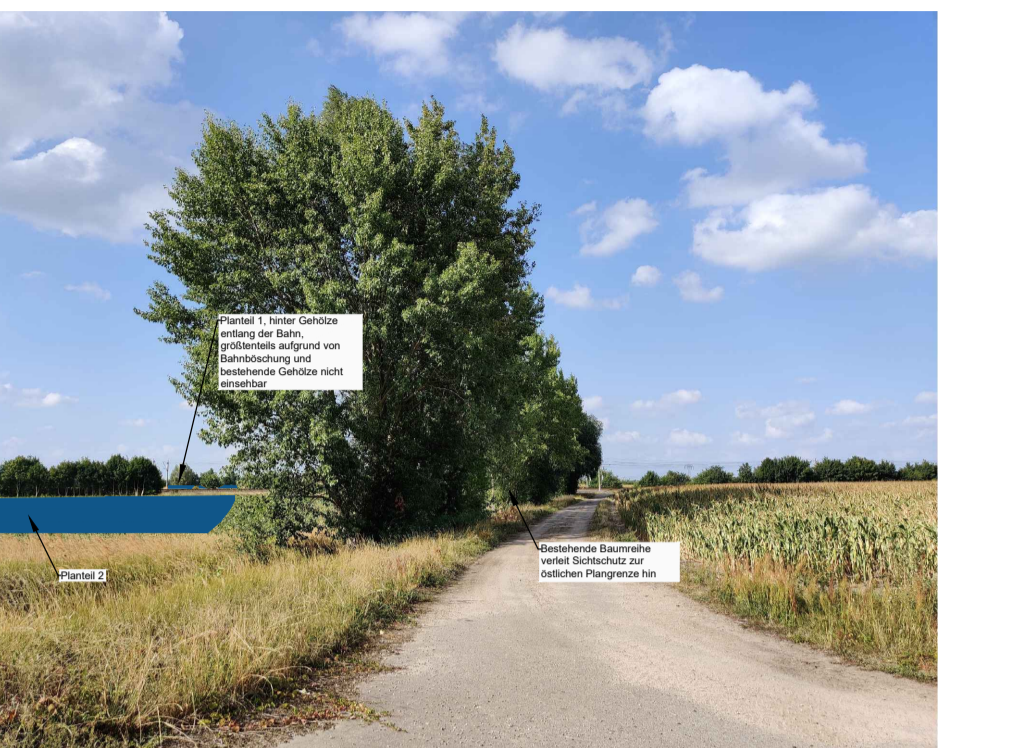
Fotoaufnahme 2
Plangebiet **nicht** einsehbar, natürlicher Sichtschutz durch bestehende Gehölze



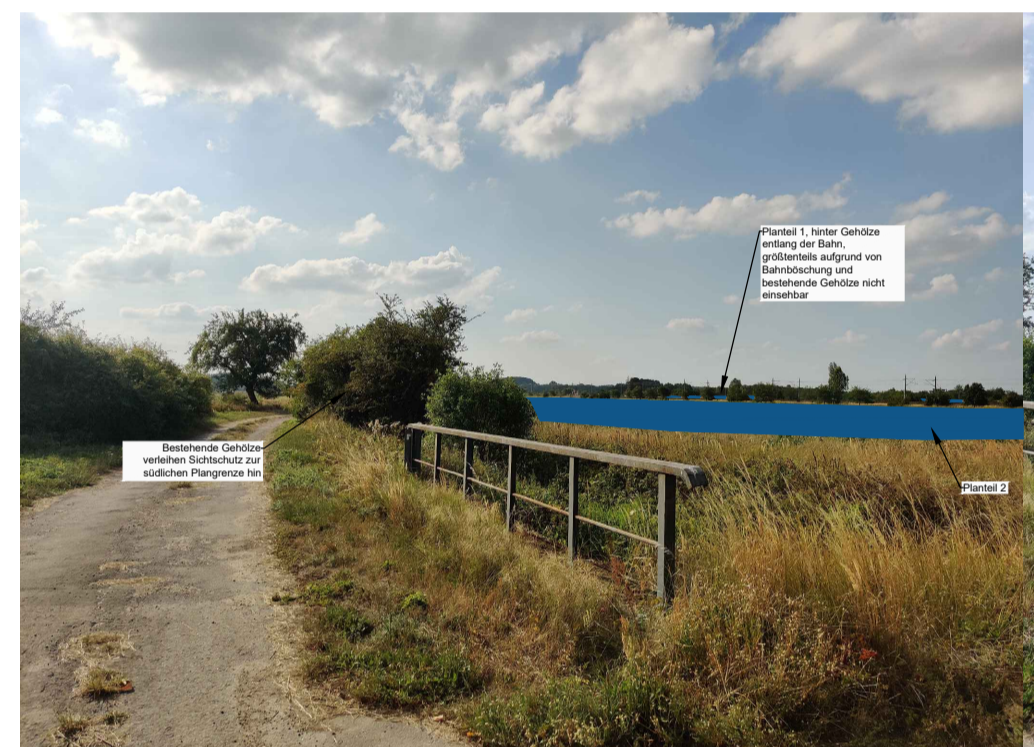
Fotoaufnahme 3
Plangebiet **nicht** einsehbar, natürlicher Sichtschutz durch bestehende Gehölze



Fotoaufnahme 4
Plangebiet **teilweise** einsehbar, natürlicher Sichtschutz durch bestehende Gehölze sowie zusätzliche anthropogene Elemente (Bahnlinie)



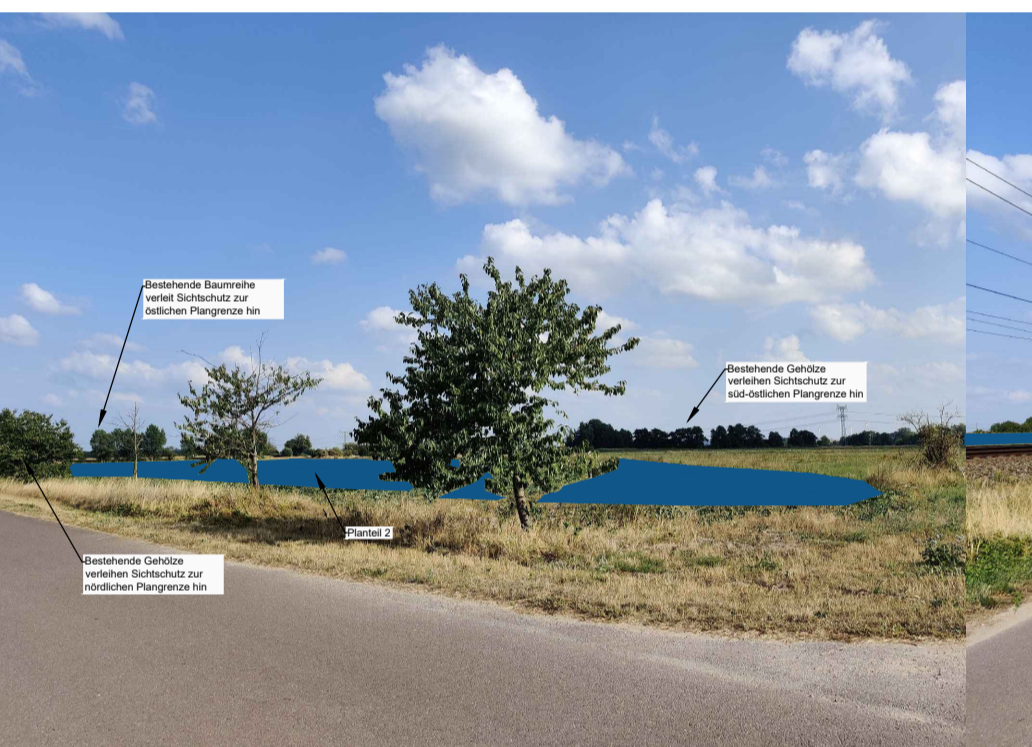
Fotoaufnahme 5
Plangebiet **teilweise** einsehbar, natürlicher Sichtschutz durch bestehende Gehölze sowie zusätzliche anthropogene Elemente (Bahnlinie)



Fotoaufnahme 6
Plangebiet **teilweise** einsehbar, natürlicher Sichtschutz durch bestehende Gehölze sowie zusätzliche anthropogene Elemente (Bahnlinie)



Fotoaufnahme 7
Plangebiet **teilweise** einsehbar, natürlicher Sichtschutz durch bestehende Gehölze



Fotoaufnahme 8
Plangebiet **teilweise** einsehbar, natürlicher Sichtschutz durch bestehende Gehölze sowie zusätzliche anthropogene Elemente (Bahnlinie)



Fotoaufnahme 9
Plangebiet **teilweise** einsehbar, natürlicher Sichtschutz durch bestehende Gehölze



Fotoaufnahme 10
Plangebiet **teilweise** einsehbar, natürlicher Sichtschutz durch bestehende Gehölze sowie zusätzliche anthropogene Elemente (Bahnlinie)



Fotoaufnahme 11
Plangebiet **nicht** einsehbar, natürlicher Sichtschutz durch bestehende Gehölze



Fotoaufnahme 12
Plangebiet **teilweise** einsehbar, natürlicher Sichtschutz durch bestehende Gehölze sowie zusätzlicher Sichtschutz durch Gehölzpflanzung geplant entlang der süd-westlichen Plangrenze



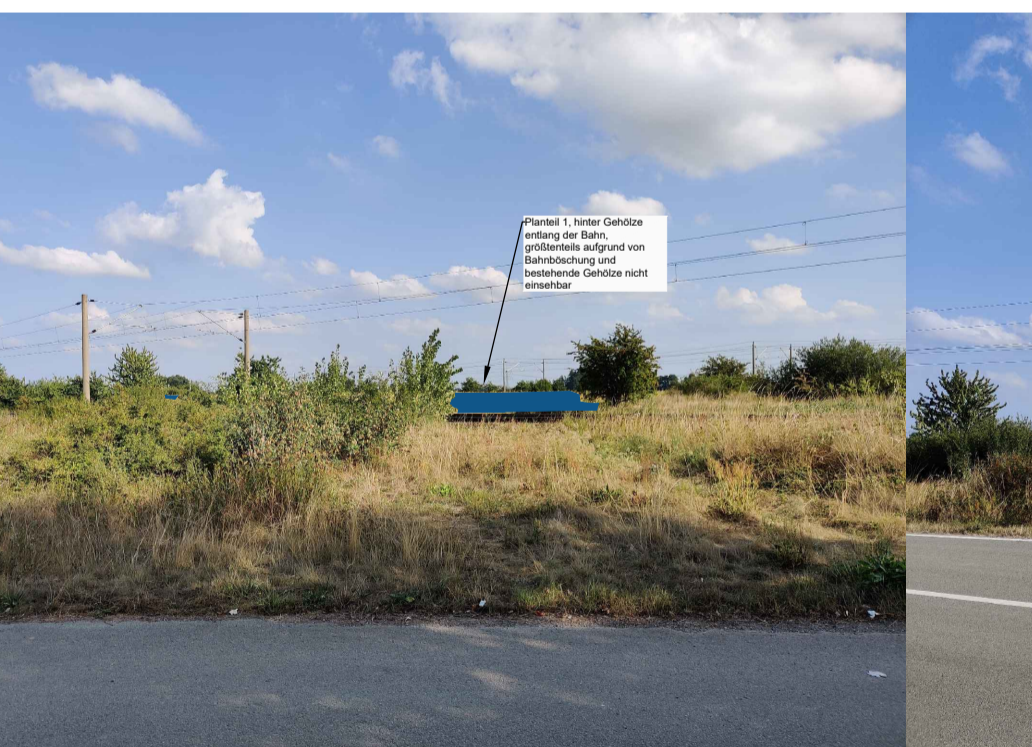
Fotoaufnahme 13
Plangebiet **nicht** einsehbar, natürlicher Sichtschutz durch bestehende Gehölze sowie zusätzliche anthropogene Elemente (Bahnlinie, Gebäude)



Fotoaufnahme 14
Plangebiet **nicht** einsehbar, natürlicher Sichtschutz durch bestehende Gehölze sowie zusätzliche anthropogene Elemente (Bahnlinie)



Fotoaufnahme 15
Plangebiet **teilweise** einsehbar, natürlicher Sichtschutz durch bestehende Gehölze sowie zusätzliche anthropogene Elemente (Bahnlinie)



Fotoaufnahme 16
Plangebiet **teilweise** einsehbar, natürlicher Sichtschutz durch bestehende Gehölze sowie zusätzliche anthropogene Elemente (Bahnlinie)



Fotoaufnahme 17
Plangebiet **teilweise** einsehbar, natürlicher Sichtschutz durch bestehende Gehölze sowie zusätzliche anthropogene Elemente (Bahnlinie)



Fotoaufnahme 18
Plangebiet **teilweise** einsehbar, natürlicher Sichtschutz durch bestehende Gehölze sowie zusätzliche anthropogene Elemente (Bahnlinie)



Fotoaufnahme 19
Plangebiet **teilweise** einsehbar, natürlicher Sichtschutz durch bestehende Gehölze sowie zusätzliche anthropogene Elemente (Bahnlinie)



Fotoaufnahme 20
Plangebiet **nicht** einsehbar, natürlicher Sichtschutz durch bestehende Gehölze sowie zusätzliche anthropogene Elemente (Bahnlinie)




Fotoaufnahme 21
Plangebiet aufgrund Entfernung und Topographie **nicht** einsehbar




Fotoaufnahme 22
Plangebiet **teilweise** einsehbar, natürlicher Sichtschutz durch bestehende Gehölze sowie zusätzlicher Sichtschutz durch Gehölzpflanzung geplant entlang der süd-westlichen Plangrenze





**HANSESTADT
STENDAL**

Projekt Nr.:	SL 2020-44	<p>Vorhabenbezogener Bebauungsplan Nr. 38/21 "Solarpark Möringen - Inselfe Rott"</p> <p>- Satzung -</p>						
Gezeichnet:	Meinecke-Braune							
Bearbeitet:	Meinecke-Braune							
Kartengrundlage:	© DOP20 GeoBasis-DE / LVermGeo LSA, 2021 Vermessungsdienst: MSE Solar GmbH Lotte-Branz-Straße 10 80339 München							
Aufgestellt : Hohenberg-Krusemark, Oktober 2022		<table border="1" style="width: 100%; border-collapse: collapse;"> <tr> <td>Maßstab:</td> <td>Blattgröße:</td> <td>Anlage:</td> </tr> <tr> <td>--</td> <td>105 cm x 62 cm</td> <td>3</td> </tr> </table>	Maßstab:	Blattgröße:	Anlage:	--	105 cm x 62 cm	3
Maßstab:	Blattgröße:	Anlage:						
--	105 cm x 62 cm	3						
<p>Stadt und Land Planungsgesellschaft mbH Ingenieur- und Biologen Umwelt- u. Landschaftsplanung / Bauleitplanung / Regionalplanung</p> 		<p>Vom Auftraggeber geprüft und freigegeben:</p>						
<small>Krusestraße 36 39569 Hohenberg - Krusemark</small>		<small>Telefon: 03 93 94 91 20 - 0 E-Mail: stadt.land@stadt-und-land.de Internet: www.stadt-und-land.com</small>						