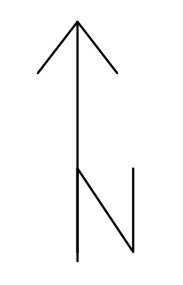


Gesamtstädtisches Photovoltaikfreiflächenkonzept der Hansestadt Stendal



Ausschlussstandorte

Naturschutzfachliche Ausschlussbereiche

- Vorranggebiet für Natur und Landschaft
- Flächen für Maßnahmen zum Schutz, zur Pflege und zur Entwicklung von Boden, Natur und Landschaft
- FFH-Gebiete
- Geplante und vorhandene Ausgleichs- und Ersatzmaßnahmen

Raumordnerische Ausschlussbereiche

- Vorranggebiet militärische Nutzung
- Standort für überregional bedeutsame Industrie- und Gewerbegebiete
- Vorranggebiet Aufforstung
- Vorranggebiet Landwirtschaft

Forstrechtliche Ausschlussbereiche

- Wald
- Geplante Aufforstungsflächen

Wasserrechtliche Ausschlussstandorte

- Hochwasserschutzgebiete

Ausschlussstandorte zum Schutz von Boden, Klima und Wohnbebauung

- Standorte mit einer Acker- oder Grünlandzahl über 40
- 300 Meter Radius um Wohnbebauung

Beschränkt geeignete Standorte

Raumordnerisch beschränkt geeignete Standorte

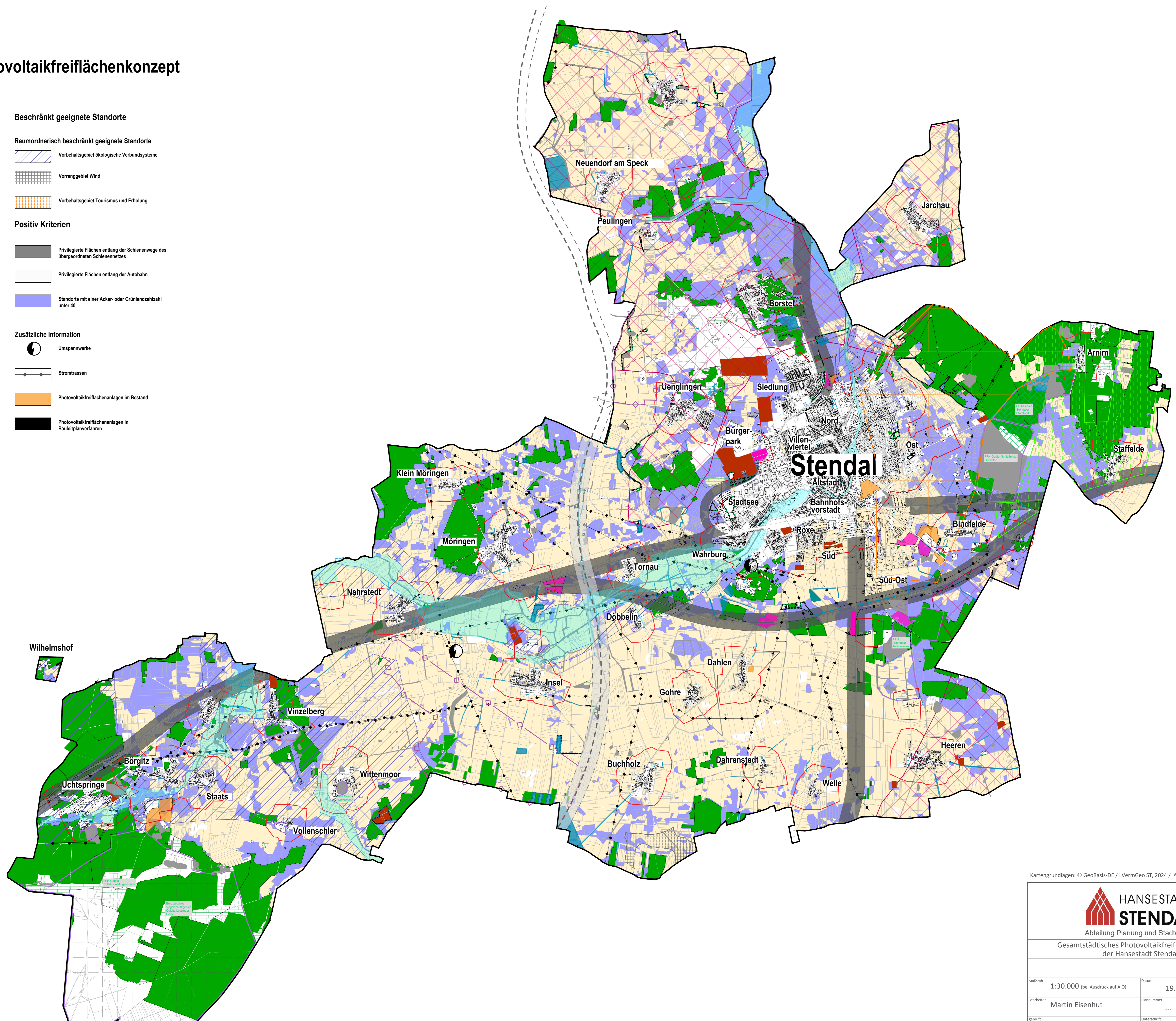
- Vorbehaltsgebiet ökologische Verbundsysteme
- Vorranggebiet Wind
- Vorbehaltsgebiet Tourismus und Erholung

Positiv Kriterien

- Privilegierte Flächen entlang der Schienenwege des übergeordneten Schienennetzes
- Privilegierte Flächen entlang der Autobahn
- Standorte mit einer Acker- oder Grünlandzahl unter 40

Zusätzliche Information

- Umspannwerke
- Stromtrassen
- Photovoltaikfreiflächenanlagen im Bestand
- Photovoltaikfreiflächenanlagen in Bauleitplanverfahren



Kartengrundlagen: © GeoBasis-DE / LVermGeo ST, 2024 / A18-T32.179.10



Abteilung Planung und Stadtentwicklung
Gesamtstädtisches Photovoltaikfreiflächenkonzept der Hansestadt Stendal

Maßstab: 1:30.000 (bei Ausdruck auf A 0)

Datum: 19.02.2024

Bearbeiter: Martin Eisenhut

Plannummer: ...

geprüft: ...

unterschrift: ...