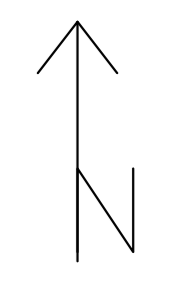


# Gesamtstädtisches Photovoltaikfreiflächenkonzept der Hansestadt Stendal



## Ausschlussstandorte

### Naturschutzfachliche Ausschlussbereiche

- Vorranggebiet für Natur und Landschaft
- Flächen für Maßnahmen zum Schutz, zur Pflege und zur Entwicklung von Boden, Natur und Landschaft
- FFH-Gebiete
- Geplante und vorhandene Ausgleichs- und Ersatzmaßnahmen

### Raumordnerische Ausschlussbereiche

- Vorranggebiet militärische Nutzung
- Standort für überregional bedeutsame Industrie- und Gewerbegebiete
- Vorranggebiet Aufforstung
- Vorranggebiet Landwirtschaft

### Forstrechtliche Ausschlussbereiche

- Wald
- Geplante Aufforstungsflächen

### Wasserrechtliche Ausschlussstandorte

- Hochwasserschutzgebiete

### Ausschlussstandorte zum Schutz von Boden, Klima und Wohnbebauung

- Standorte mit einer Acker- oder Grünlandzahl über 40
- 300 Meter Radius um Wohnbebauung

## Beschränkt geeignete Standorte

### Raumordnerisch beschränkt geeignete Standorte

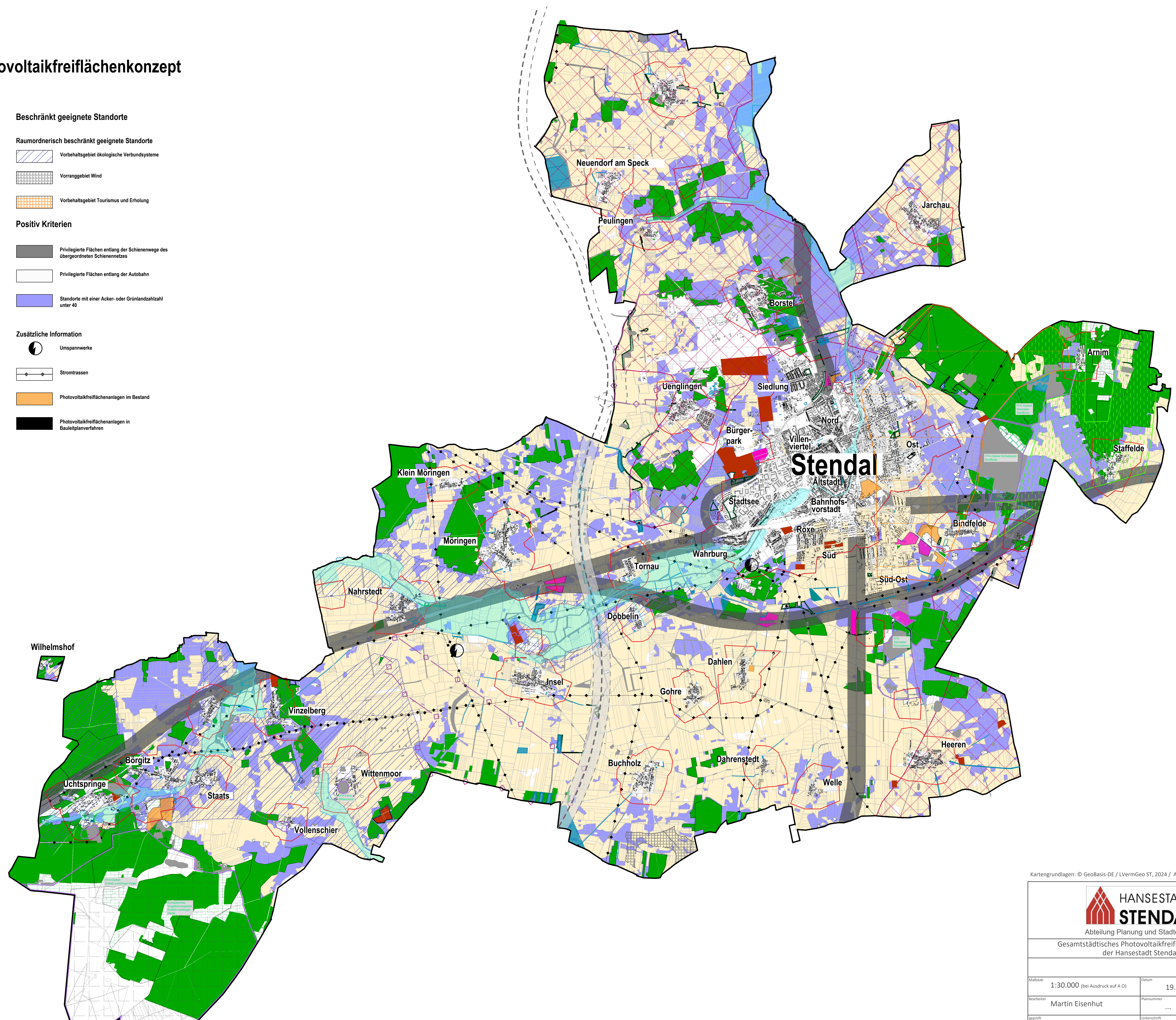
- Vorbehaltsgebiet ökologische Verbundsysteme
- Vorranggebiet Wind
- Vorbehaltsgebiet Tourismus und Erholung

### Positiv Kriterien

- Privilegierte Flächen entlang der Schienenwege des übergeordneten Schienennetzes
- Privilegierte Flächen entlang der Autobahn
- Standorte mit einer Acker- oder Grünlandzahl unter 40

### Zusätzliche Information

- Umspannwerke
- Stromtrassen
- Photovoltaikfreiflächenanlagen im Bestand
- Photovoltaikfreiflächenanlagen in Bauleitplanverfahren



Kartengrundlagen: © GeoBasis-DE / LVermGeo ST, 2024 / A18-T32.179.10



**HANSESTADT  
STENDAL**  
Abteilung Planung und Stadtentwicklung  
Gesamtstädtisches Photovoltaikfreiflächenkonzept  
der Hansestadt Stendal

Maßstab	1:30.000 (bei Ausdruck auf A 0)	Datum	19.02.2024
Bearbeiter	Martin Eisenhut	Plannummer	...
geprüft		Unterschrift	...