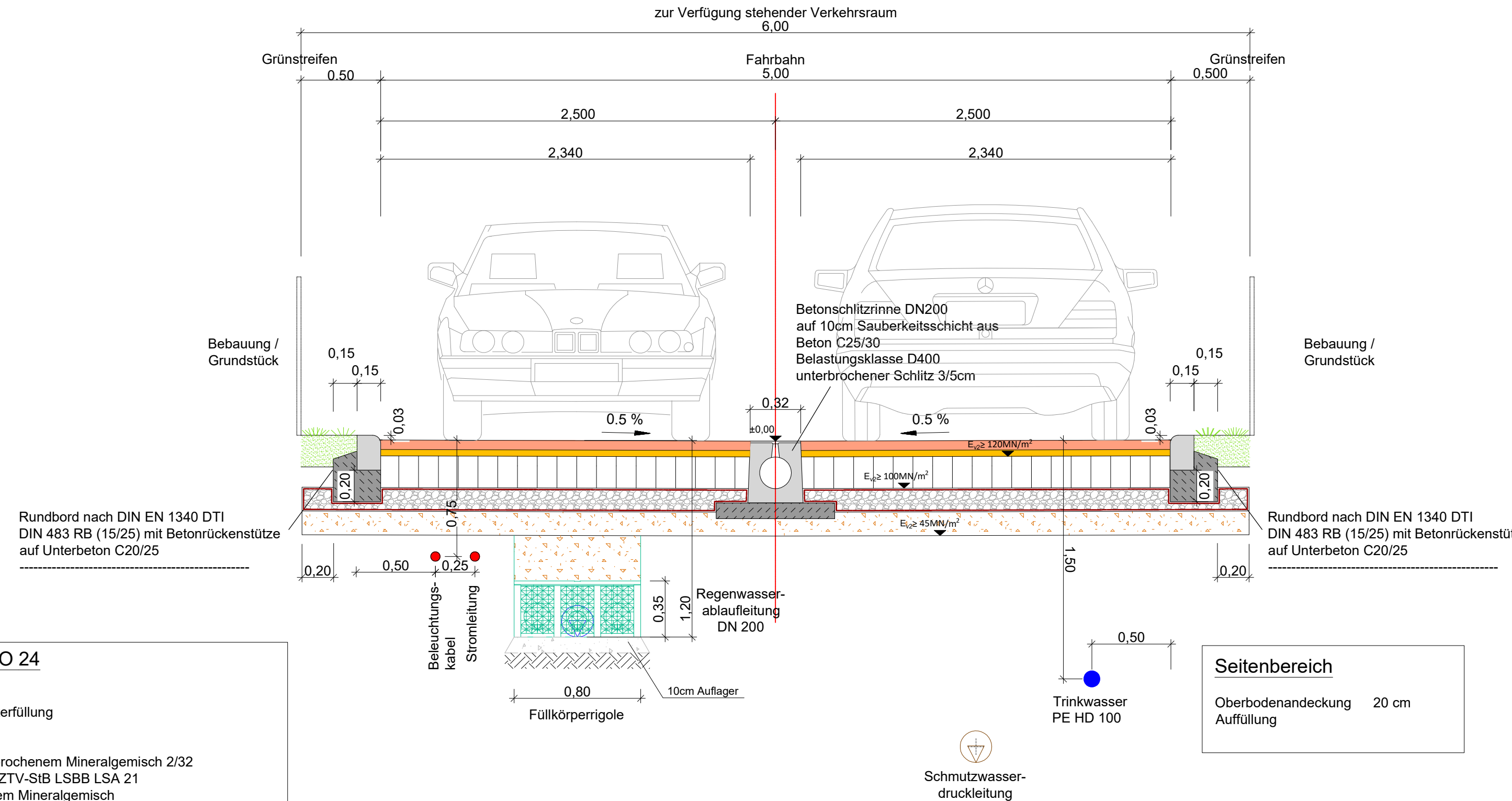


Regelquerschnitt
 Stat. 0+0,015 bis 0+076,882
 Frostempfindlichkeitsklasse: F3
 Frosteinwirkzone: II



Fahrbahnaufbau nach RStO 24
 Belastungsklasse 0.3 Tafel 3 Zeile 1

- 6,0 cm TTE*-Baelement mit Pflasterfüllung
- Unterlage Feinnetz
- 4,0 cm Pflasterbettungssplitt 2/5
- 20,0 cm Schottertragschicht aus gebrochenem Mineralgemisch 2/32 nach ZTV SoB-StB 20 und ZTV-StB LSBB LSA 21
- 15,0 cm Tragschicht aus gebrochenem Mineralgemisch als Flächenrigole mit grobporigem Schottermaterial 8/32
- GEO - Textilmüllung Flächenrigole
- 15,0 cm Frostschutzschicht aus gebrochenem Mineralgemisch 02/32 nach ZTV SoB-StB 20 und ZTV-StB LSBB LSA 21
- 60 cm Gesamtaufbau

 Hansestadt Stendal Markt 1 Tel. 03931 / 65-1570	Datum Zeichen	
	nach-/gepr.:	
39576 Stendal Fax 03931 / 65-1000	Projekt - Nr.: 202308	

Nr.	Art der Änderung	Datum	Zeichen

ENTWURFSPLANUNG

Straßenbauverwaltung Stadt Stendal Markt 1 39576 Stendal	Bau-km bis	Unterlage / Blatt-Nr.: 5.1 Regelquerschnitt Abschnitt 1 Masstab : 1 : 25
---	------------------------	---

Straßenbau "Koppelweg"
 Hansestadt Stendal

Aufgestellt : Stendal, den	Überprüft / Genehmigt : Stendal, den
Im Auftrag:	Im Auftrag: