

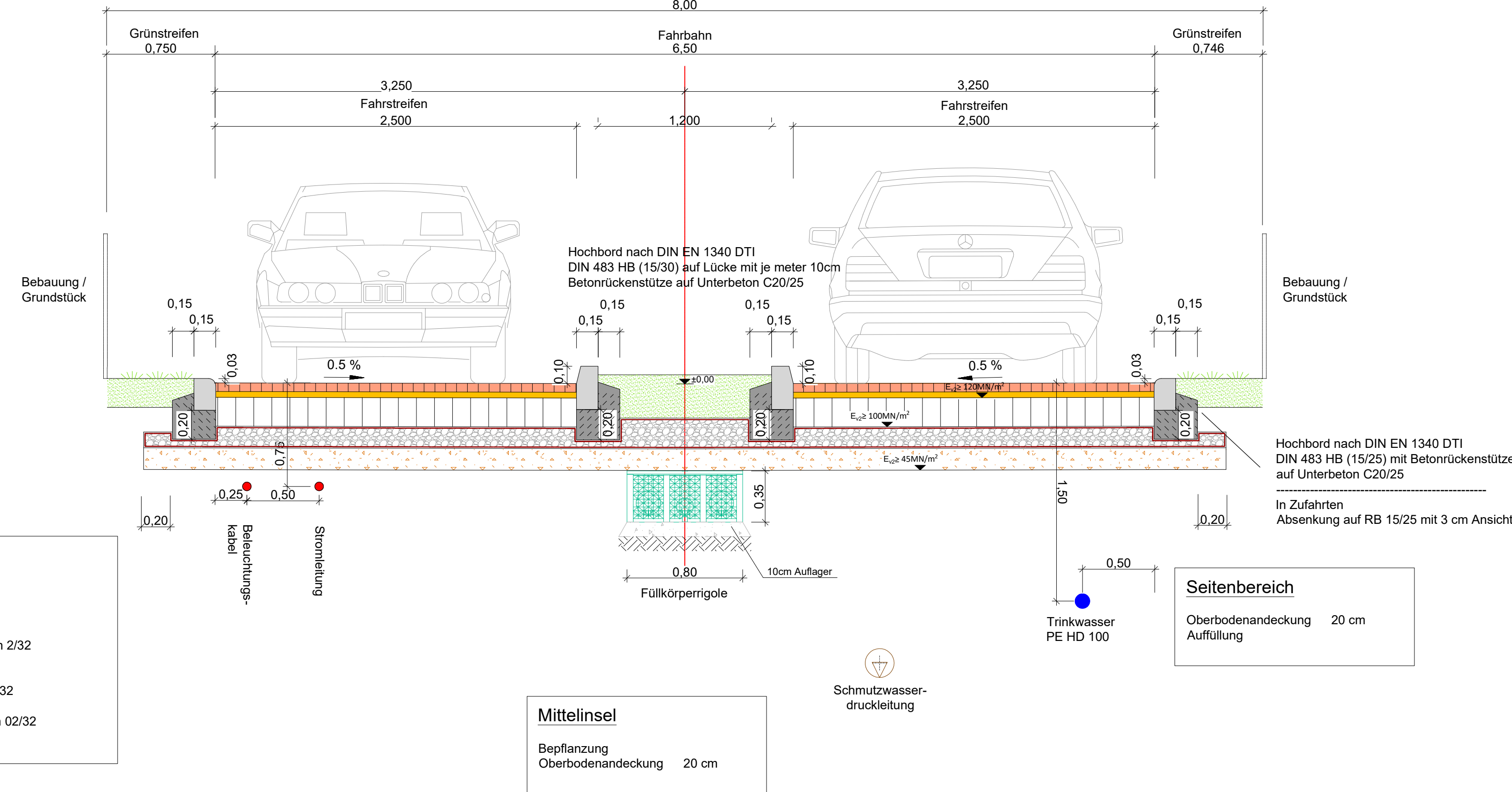
# Regelquerschnitt

Bereich der Mittelinseln

Frostempfindlichkeitsklasse: F3

Frosteinwirkzone: II

zur Verfügung stehender Verkehrsraum  
8,00



**Fahrbahnaufbau nach RStO 24**  
Belastungsklasse 0.3 Tafel 3 Zeile 1

- 6,0 cm TTE\*-Baelement mit Pflasterfüllung
- Unterlage Feinnetz
- 4,0 cm Pflasterbettungssplitt 2/5
- 20,0 cm Schottertragschicht aus gebrochenem Mineralgemisch 2/32 nach ZTV SoB-StB 20 und ZTV-StB LSBB LSA 21
- 15,0 cm Tragschicht aus gebrochenem Mineralgemisch als Flächenrigole mit grobporigem Schottermaterial 8/32 GEO - Textilhüllung Flächenrigole
- 15,0 cm Frostschuttschicht aus gebrochenem Mineralgemisch 02/32 nach ZTV SoB-StB 20 und ZTV-StB LSBB LSA 21
- 60 cm Gesamtaufbau

**Mittelinsel**  
Bepflanzung  
Oberbodenandeckung 20 cm

**Seitenbereich**  
Oberbodenandeckung 20 cm  
Auffüllung

 <p><b>Hansestadt Stendal</b></p> <p>Markt 1 Tel. 03931 / 65-1570</p> <p>39576 Stendal Fax 03931 / 65-1000</p>	Datum	Zeichnen
	nach-/gepr.:	
Projekt - Nr. : 202308		

Nr.	Art der Änderung	Datum	Zeichen

## ENTWURFSPLANUNG

Straßenbauverwaltung	Stadt Stendal Markt 1 39576 Stendal	Unterlage / Blatt-Nr.: 5.3
Straße: "Koppelweg"	Bau-km ..... bis .....	Regelquerschnitt Abschnitt 3
PROJIS. :		Masstab : 1 : 25

**Straßenbau "Koppelweg"**  
**Hansestadt Stendal**

Aufgestellt : Stendal, den .....	Überprüft / Genehmigt : Stendal, den .....
Im Auftrag: .....	Im Auftrag: .....

--	--