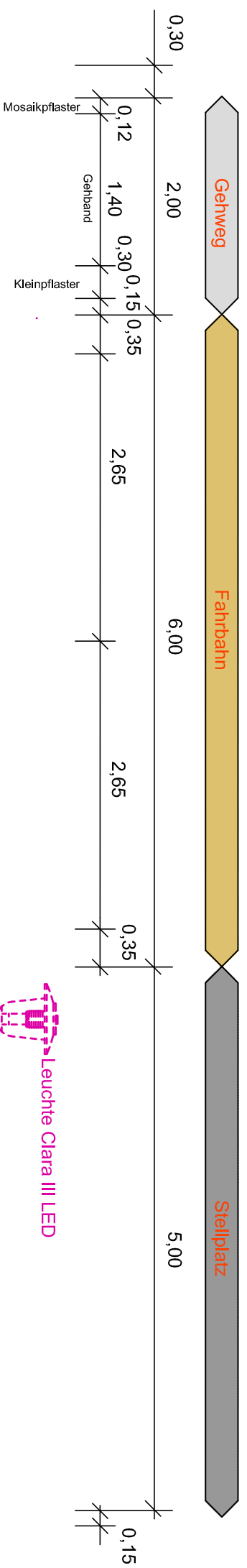
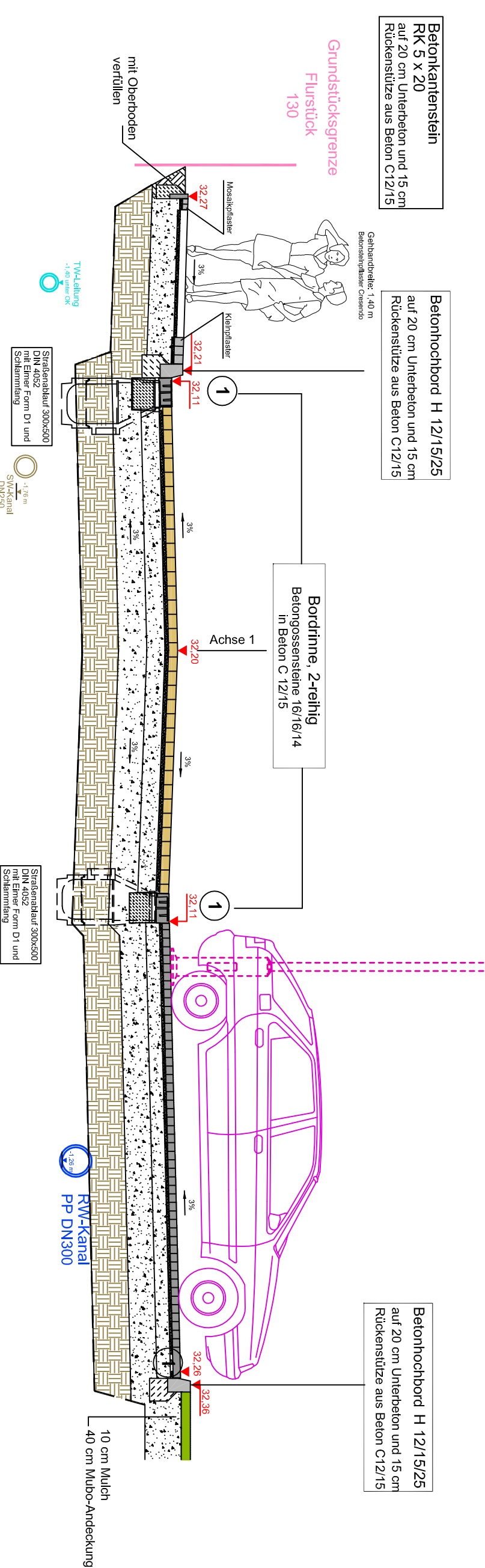


Querschnitt A-A bei Station 0 + 44,000 - Achse 1



Belastungsklasse 1,0

Belastungsklasse 0,3



- Betonkantenstein**
RK 5 x 20
auf 20 cm Unterbeton und 15 cm Rückensätze aus Beton C12/15
- Betonhochbord H 12/15/25**
auf 20 cm Unterbeton und 15 cm Rückensätze aus Beton C12/15
- Betonhochbord H 12/15/25**
auf 20 cm Unterbeton und 15 cm Rückensätze aus Beton C12/15
- Bordrinne 2-reihig**
Betongesteinsbleche 16/16/14
in Beton C12/15
- Betonhochbord H 12/15/25**
auf 20 cm Unterbeton und 15 cm Rückensätze aus Beton C12/15

- Aufbau Gehweg**
gemäß RStO12, Tafel 6, Zeile 2
- 8 cm Betonsteinpflaster Cressendo 20/20 diagonal verlegt, wassergeräuhrt, Granit weiß
- 3 cm Splitt-Brechsandschicht 0/3
- 29 cm Frostschutz-/Schottertragschicht aus gebrochenem Naturstein 0/45
- 40 cm Gesamtaufbau (Planum, E v₂ ≥ 45 MPa)

- Aufbau Fahrbahn**
gemäß RStO12, Belastungsklasse 1,0, Tafel 3, Zeile 1
- 10 cm Betonsteinpflaster Planolith 24/16 im Fischgrätenverband verlegt, wassergeräuhrt, Sandstein
- 4 cm Splitt-Brechsandschicht 0/3
- 20 cm Schottertragschicht aus gebrochenem Naturstein 0/45
- 31 cm Frostschutzschicht aus gebrochenem Naturstein 0/45
- 65 cm Gesamtaufbau (Planum, E v₂ ≥ 45 MPa)
- 40 cm Bodenaustausch auf Geotextil

- Aufbau Parkstreifen**
gemäß RStO12, Belastungsklasse 0,3, Tafel 3, Zeile 1
- 8 cm Betonsteinpflaster Planolith 24/16 im Fischgrätenverband verlegt, wassergeräuhrt, Basalt
- 4 cm Splittbetung 0/3
- 15 cm Schottertragschicht aus gebrochenem Naturstein 0/45
- 28 cm Frostschutzschicht aus gebrochenem Naturstein 0/45
- 55 cm Gesamtaufbau (Planum, E v₂ ≥ 45 MPa)
- 40 cm Bodenaustausch auf Geotextil

1 Hinweis Dehnfugen in der Bordanlage
Dehnungsfugen im Abstand < 12 m, Fugenbreite 8-15 mm mit Fugeneinlage, mindestens 30 mm tiefen Fugenschluss aus Pflasterfügenmasse

Höhenbezug HN, Höhenstatus 150			
1	Pflasterverlegetart	13.06.14	Kü
INGENIEURGEMEINSCHAFT KÜBRA-SETZPFANDT GMBH Beratung • Planung • Baubetreuung		Südwall 3 39576 Stendal Tel.: 03931676-0 i.kuebra@setzpfandt.de www.setzpfandt.de	bearbeitet: 31.01.2014 Küschner gezeichnet: 31.01.2014 Zywitza geprüft: 31.01.2014 Küschner
Hansesstadt Stendal - Tiefbauamt - Molkestraße 34-36, 39576 Hansesstadt Stendal		Unterlage Nr.: 6 Blatt Nr.: 1	
Überarbeitung Entwurf Neugestaltung der Mühlenstraße im B-Plangebiet Nr. 32/97 "Westwall/Wüste Worth" der Hansesstadt Stendal		bearbeitet: _____ gezeichnet: _____ geprüft: _____ Datum: _____ Zeichen: _____	
Straße: Mühlenstraße Beginn: Bau-km 0 + 0,00 Ende: Bau-km 0 + 173,40 Projekt-Nr.: 0906		Maßstab: 1:50	
Aufgestellt:		Geprüft:	

Belastungsklasse 1,0	
Belastungsklasse 0,3	